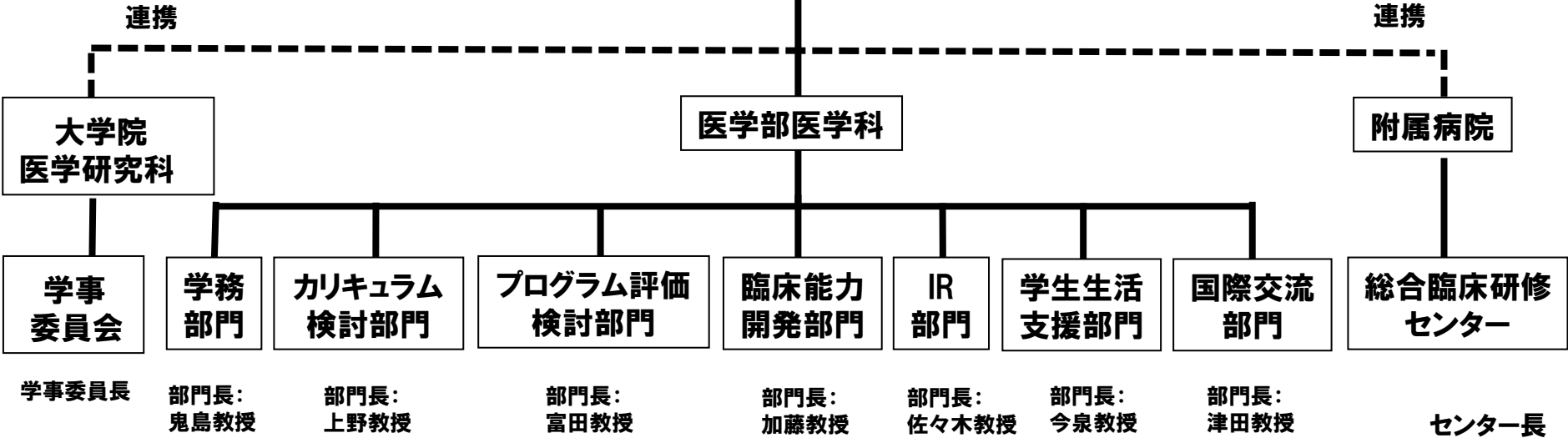


# 医学教育センター

センター長：医学科長



- ①学務部門：成績評価、進級判定、教育FD、教育評価  
⇒学務委員会
- ②カリキュラム検討部門：カリキュラム作成  
⇒カリキュラム委員会
- ③プログラム評価検討部門：継続的なプログラム評価  
⇒プログラム評価委員会
- ④臨床能力開発部門：臨床実習の構築と評価  
⇒学務委員会
- ⑤IR部門：成績の解析  
⇒入試専門委員会、学務委員会など
- ⑥学生生活支援部門：相談窓口、担任制  
⇒定着枠学生支援委員会など
- ⑦国際交流部門：国際交流、海外研修  
⇒国際交流研究委員会など